

Wesentliche Anlegerinformationen

Gegenstand dieses Dokuments sind wesentliche Informationen für den Anleger über diesen Fonds. Es handelt sich nicht um Werbematerial. Diese Informationen sind gesetzlich vorgeschrieben, um Ihnen die Wesensart dieses Fonds und die Risiken einer Anlage in ihn zu erläutern. Wir raten Ihnen zur Lektüre dieses Dokuments, so dass Sie eine fundierte Anlageentscheidung treffen können.

UniStrategie: Dynamisch

Der UniStrategie: Dynamisch ist ein Sondervermögen.

WKN / ISIN: 531412 / DE0005314124

Der Fonds wird von der Union Investment Privatfonds GmbH, Frankfurt am Main, verwaltet. Die Union Investment Privatfonds GmbH ist als Teil der Union Investment Gruppe der genossenschaftlichen FinanzGruppe Volksbanken Raiffeisenbanken angeschlossen.

Ziele und Anlagepolitik

Ziel des UniStrategie: Dynamisch ist es, neben der Erzielung marktgerechter Erträge langfristig ein Kapitalwachstum zu erwirtschaften.

Das Fondsvermögen wird zu mindestens 51 Prozent in Anteilen an Zielfonds investiert. Darüber hinaus können bis zu 49 Prozent des Fondsvermögens in Wertpapiere, Geldmarktinstrumenten oder Bankguthaben angelegt werden. Derivate können zu Investitions- und Absicherungszwecken eingesetzt werden. Der Anteil an Zielfonds, die zu mindestens 51 Prozent in Aktien investieren, sowie der Anteil an im Sondervermögen gehaltenen Aktien betragen zusammen mindestens 50 Prozent des Fondsvermögens, maximal 100 Prozent des Fondsvermögens. Die Anlageentscheidungen werden auf Basis von aktuellen Kapitalmarkteinschätzungen getroffen.

Der Fonds investiert derzeit zu rund 25 Prozent in Rentenfonds, die ihre Mittel überwiegend global anlegen. Die verbleibenden rund 75 Prozent des Fondsvermögens werden derzeit in Aktienfonds investiert, die ihre Mittel weltweit sowohl in Aktien führender Top-Unternehmen (Blue Chips) als auch in Aktien kleiner und mittlerer Unternehmen mit überdurchschnittlicher Wachstumsdynamik anlegen.

Die Erträge des Fonds werden thesauriert.

Die Anleger können grundsätzlich bewertungstäglich die Rücknahme der Anteile verlangen. Die Gesellschaft kann jedoch die Rücknahme aussetzen, wenn außergewöhnliche Umstände dies unter Berücksichtigung der Anlegerinteressen erforderlich erscheinen lassen.

Empfehlung: Der Fonds ist unter Umständen für Anleger nicht geeignet, die ihr Geld innerhalb eines Zeitraumes von weniger als fünf Jahren aus dem Fonds wieder abziehen möchten.

Risiko- und Ertragsprofil

Typischerweise geringere Rendite

Geringeres Risiko

<<<

Typischerweise höhere Rendite

Höheres Risiko

>>>

1	2	3	4	5	6	7
---	---	---	---	---	---	---

Dieser Risikoindikator beruht auf historischen Daten; eine Vorhersage künftiger Entwicklungen ist damit nicht möglich. Die Einstufung des Fonds kann sich künftig ändern und stellt keine Garantie dar. Auch eine Einstufung in die Kategorie 1 stellt keine völlig risikolose Anlage dar.

Der Fonds ist in Kategorie 5 eingestuft, weil sein Wertschwankungsverhalten hoch ist und deshalb die Gewinnchance aber auch das Verlustrisiko hoch sein kann.

Folgende Risiken beeinflussen die Einstufung nicht unmittelbar, können aber trotzdem für den Fonds von Bedeutung sein:

Risiken aus Derivateinsatz: Der Fonds darf Derivatgeschäfte zu den oben unter „Ziele und Anlagepolitik“ genannten Zwecken einsetzen. Mit diesen gehen Chancen und Risiken einher.

Politische/Rechtliche Risiken: Ein wesentlicher Teil des Fondsvermögens wird in so genannte Schwellen- bzw. Entwicklungsländer angelegt. Daher können sich besondere politische und rechtliche Risiken, wie z.B. unklare Besitzrechte bei einzelnen Wertpapieren ergeben, die mit einem erhöhten Verlustrisiko einhergehen können.

Operationelle Risiken: Es besteht die Gefahr von Verlusten, die infolge der Unangemessenheit oder des Versagens von internen Verfahren und Systemen, Menschen oder infolge externer Ereignisse eintreten. Auch neue oder geänderte rechtliche Rahmenbedingungen können den Fonds beeinträchtigen.

Eine ausführliche Darstellung der Risiken findet sich in den Abschnitten „Risikohinweise“, „Erläuterungen zum Risikoprofil des Fonds“ sowie „Besondere Risikohinweise zum Fonds“ des Verkaufsprospekts.

Kosten

Einmalige Kosten vor und nach der Anlage:

Ausgabeaufschlag:	3,00 % (derzeit 3,00 %)
Rücknahmeabschlag:	Es wird kein Rücknahmeabschlag erhoben.

Dabei handelt es sich um den Höchstbetrag, der von Ihrem Anlagebetrag vor der Anlage abgezogen werden darf.

Kosten, die dem Fonds im Laufe des Jahres abgezogen wurden:

Laufende Kosten:	2,51 %
-------------------------	--------

Kosten, die der Fonds unter bestimmten Umständen zu tragen hat:

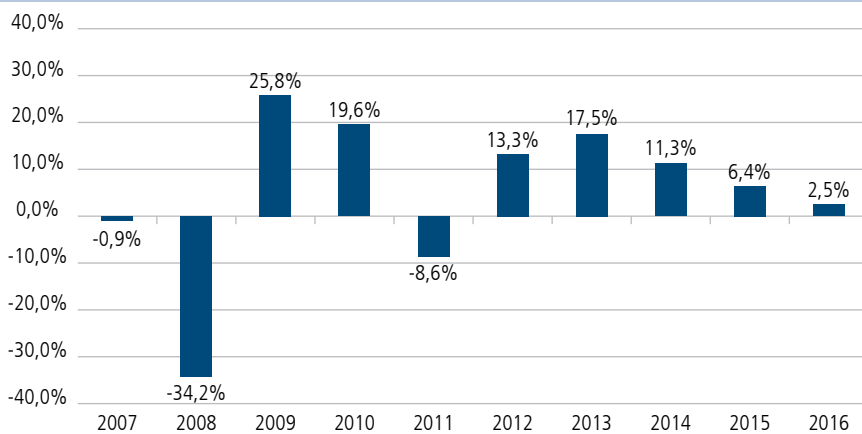
An die Wertentwicklung gebundene Gebühren:	Keine
---	-------

Aus den Gebühren und sonstigen Kosten werden die Verwaltung und Verwahrung des Fondsvermögens sowie der Vertrieb und die Vermarktung der Fondsanteile finanziert. Anfallende Kosten verringern die Ertragschancen des Anlegers.

Der hier angegebene Ausgabeaufschlag ist ein Höchstbetrag. Im Einzelfall kann er geringer ausfallen. Den tatsächlich für einen Anleger geltenden Betrag können Sie beim Vertreter der Fondsanteile erfragen oder der Kaufabrechnung entnehmen.

Die hier angegebenen laufenden Kosten fielen im letzten Geschäftsjahr, das am 30. September 2017 endete, für den Fonds an. Die laufenden Kosten beinhalten nicht die Transaktionskosten und können von Jahr zu Jahr schwanken. Weitere Informationen zu den Kosten können Sie dem Abschnitt „Kosten“ des Verkaufsprospektes entnehmen.

Frühere Wertentwicklung



Die frühere Wertentwicklung ist keine Garantie für die künftige Entwicklung.

Bei der Berechnung wurden sämtliche Kosten mit Ausnahme des Ausgabeaufschlags berücksichtigt.

Der Fonds wurde am 1. März 2000 aufgelegt.

Die frühere Wertentwicklung wurde in Euro berechnet.

* Innerhalb dieses Zeitraums hat sich die Anlagepolitik wesentlich von den anderen Zeitperioden unterschieden.

Praktische Informationen

Verwahrstelle des Fonds ist die DZ BANK AG Deutsche Zentral-Genossenschaftsbank, Frankfurt am Main.

Die Verkaufsunterlagen zum Fonds (Verkaufsprospekt, Anlagebedingungen, aktuelle Jahres- und Halbjahresberichte und wesentliche Anlegerinformationen) finden Sie in deutscher Sprache auf www.union-investment.de/DE0005314124. Diese können Sie auf Wunsch auch kostenlos in Papierform über die im Verkaufsprospekt im Abschnitt „Vertriebs- und Zahlstellen“ angegebenen Vertriebsstellen erhalten. Der Verkaufsprospekt enthält auch weiterführende Informationen zum Fonds. Die Anteilepreise werden regelmäßig auf unserer Homepage privatkunden.union-investment.de Rubrik „Unsere Fonds & Produkte“ veröffentlicht.

Informationen zur aktuellen Vergütungspolitik der Gesellschaft sind im Internet unter privatkunden.union-investment.de/verguetungspolitik veröffentlicht. Hierzu zählen eine Beschreibung der Berechnungsmethoden für Vergütungen und Zuwendungen an bestimmte Mitarbeitergruppen sowie die Angabe der für die Zuteilung zuständigen Personen einschließlich der Angehörigen des Vergütungsausschusses. Auf Verlangen werden Ihnen die Informationen von der Gesellschaft in Papierform zur Verfügung gestellt.

Der Fonds unterliegt den deutschen Steuergesetzen. Dies kann Auswirkungen darauf haben, wie Sie bzgl. Ihrer Einkünfte aus dem Fonds besteuert werden.

Die Union Investment Privatfonds GmbH kann lediglich auf der Grundlage einer in diesem Dokument enthaltenen Erklärung haftbar gemacht werden, die irreführend, unrichtig oder nicht mit den einschlägigen Teilen des Verkaufsprospektes vereinbar ist.

Dieser Fonds und die Union Investment Privatfonds GmbH sind in Deutschland zugelassen und werden durch die Bundesanstalt für Finanzdienstleistungsaufsicht (BaFin) reguliert.

Die wesentlichen Informationen für den Anleger sind zutreffend und entsprechen dem Stand vom 10. November 2017.