

Wesentliche Anlegerinformationen

Gegenstand dieses Dokuments sind wesentliche Informationen für den Anleger über diesen Fonds. Es handelt sich nicht um Werbematerial. Diese Informationen sind gesetzlich vorgeschrieben, um Ihnen die Wesensart dieses Fonds und die Risiken einer Anlage in ihn zu erläutern. Wir raten Ihnen zur Lektüre dieses Dokuments, so dass Sie eine fundierte Anlageentscheidung treffen können.

VR Sachsen Global Union

Der VR Sachsen Global Union ist ein Sondervermögen.

WKN / ISIN: 532669 / DE0005326698

Der Fonds wird von der Union Investment Privatfonds GmbH, Frankfurt am Main, verwaltet. Die Union Investment Privatfonds GmbH ist als Teil der Union Investment Gruppe der genossenschaftlichen FinanzGruppe Volksbanken Raiffeisenbanken angeschlossen.

Ziele und Anlagepolitik

Ziel des VR Sachsen Global Union ist es, neben der Erzielung marktgerechter Erträge langfristig ein Kapitalwachstum zu erwirtschaften.

Das Fondsvermögen kann dabei bis zu 100 Prozent in Wertpapiere (Aktien, Schuldtitel wie Anleihen), Geldmarktinstrumente, Bankguthaben oder Investmentvermögen angelegt werden. Derivate können zu Investitions- und Absicherungszwecken eingesetzt werden. Die Anlageentscheidungen werden auf Basis von aktuellen Kapitalmarkt einschätzungen getroffen.

Derzeit investiert der Fonds u.a. in Wertpapiere, Aktienfonds und Rentenfonds. Der Fonds durfte nach seinen vormaligen Anlagebedingungen bis zum 21. Juli 2013 bis zu 50 Prozent Anteile an Immobilien-Sondervermögen erwerben. Es können weiterhin Anteile an Immobilien-Sondervermögen, die vor dem 21. Juli 2013 erworben wurden, bis zu dieser Grenze gehalten werden. Das Fondsvermögen wird je nach Marktsituation flexibel angelegt, was mit einem jederzeitigen Wechsel von Anlageschwerpunkten einhergehen kann.

Die Erträge des Fonds werden in der Regel ausgeschüttet.

Die Anleger können grundsätzlich bewertungstäglich die Rücknahme der Anteile verlangen. Die Gesellschaft kann jedoch die Rücknahme aussetzen, wenn außergewöhnliche Umstände dies unter Berücksichtigung der Anlegerinteressen erforderlich erscheinen lassen.

Empfehlung: Der Fonds ist unter Umständen für Anleger nicht geeignet, die ihr Geld innerhalb eines Zeitraumes von weniger als vier Jahren aus dem Fonds wieder abziehen möchten.

Risiko- und Ertragsprofil

Typischerweise geringere Rendite

Geringeres Risiko

<<<

Typischerweise höhere Rendite

Höheres Risiko

>>>

1	2	3	4	5	6	7
---	---	---	---	---	---	---

Dieser Risikoindikator beruht auf historischen Daten; eine Vorhersage künftiger Entwicklungen ist damit nicht möglich. Die Einstufung des Fonds kann sich künftig ändern und stellt keine Garantie dar. Auch eine Einstufung in die Kategorie 1 stellt keine völlig risikolose Anlage dar.

Der Fonds ist in Kategorie 3 eingestuft, weil sein Wertschwankungsverhalten mäßig ist und deshalb die Gewinnchance aber auch das Verlustrisiko mäßig sein kann.

Folgende Risiken beeinflussen die Einstufung nicht unmittelbar, können aber trotzdem für den Fonds von Bedeutung sein:

Kreditrisiken: Der Fonds legt einen wesentlichen Teil seines Vermögens in Schuldtitel an. Deren Aussteller können insolvent werden, wodurch die Schuldtitel ihren Wert ganz oder zum Großteil verlieren.

Operationelle Risiken: Es besteht die Gefahr von Verlusten, die infolge der Unangemessenheit oder des Versagens von internen Verfahren und Systemen, Menschen oder infolge externer Ereignisse eintreten. Auch neue oder geänderte rechtliche Rahmenbedingungen können den Fonds beeinträchtigen.

Eine ausführliche Darstellung der Risiken findet sich in den Abschnitten „Risikohinweise“, „Erläuterungen zum Risikoprofil des Fonds“ sowie „Besondere Risikohinweise zum Fonds“ des Verkaufsprospekts.

Kosten

Einmalige Kosten vor und nach der Anlage:

Ausgabeaufschlag:	5,00 % (derzeit 2,00 %)
Rücknahmeabschlag:	Es wird kein Rücknahmeabschlag erhoben.

Dabei handelt es sich um den Höchstbetrag, der von Ihrem Anlagebetrag vor der Anlage abgezogen werden darf.

Kosten, die dem Fonds im Laufe des Jahres abgezogen werden:

Laufende Kosten:	1,83 %
-------------------------	--------

Kosten, die der Fonds unter bestimmten Umständen zu tragen hat:

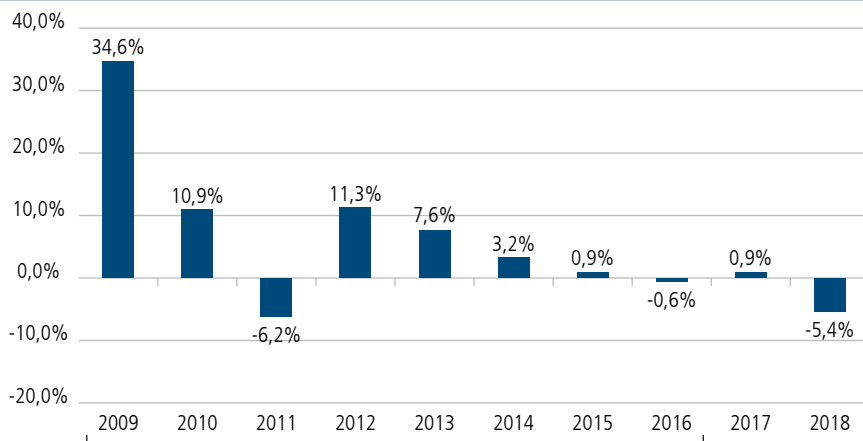
An die Wertentwicklung gebundene Gebühren:	Keine
---	-------

Aus den Gebühren und sonstigen Kosten werden die Verwaltung und Verwahrung des Fondsvermögens sowie der Vertrieb und die Vermarktung der Fondsanteile finanziert. Anfallende Kosten verringern die Ertragschancen des Anlegers.

Der hier angegebene Ausgabeaufschlag ist ein Höchstbetrag. Im Einzelfall kann er geringer ausfallen. Den tatsächlich für einen Anleger geltenden Betrag können Sie beim Vertreter der Fondsanteile erfragen oder der Kaufabrechnung entnehmen.

Bei den an dieser Stelle ausgewiesenen laufenden Kosten handelt es sich um eine Kostenschätzung. Die Angabe der laufenden Kosten aus dem letzten Geschäftsjahr ist aufgrund einer erfolgten Anpassung nicht sinnvoll. Die laufenden Kosten beinhalten nicht die Transaktionskosten. Sie weichen von den laufenden Kosten ab, die im Rahmen der Kosteninformation gemäß § 63 Absatz 7 Wertpapierhandelsgesetz von Vertriebspartnern ausgewiesen werden. Der Jahresbericht für jedes Geschäftsjahr enthält Einzelheiten zu den genauen berechneten Kosten. Weitere Informationen zu den Kosten können Sie dem Abschnitt „Kosten“ des Verkaufsprospektes entnehmen.

Frühere Wertentwicklung



Die frühere Wertentwicklung ist keine Garantie für die künftige Entwicklung.

Bei der Berechnung wurden sämtliche Kosten mit Ausnahme des Ausgabeaufschlags berücksichtigt.

Der Fonds wurde am 2. Mai 2001 aufgelegt.

Die frühere Wertentwicklung wurde in Euro berechnet.

* Innerhalb dieses Zeitraums hat sich die Anlagepolitik wesentlich von den anderen Zeitperioden unterschieden.

Praktische Informationen

Verwahrstelle des Fonds ist die DZ BANK AG Deutsche Zentral-Genossenschaftsbank, Frankfurt am Main.

Die Verkaufsunterlagen zum Fonds (Verkaufsprospekt, Anlagebedingungen, aktuelle Jahres- und Halbjahresberichte und wesentliche Anlegerinformationen) finden Sie in deutscher Sprache auf www.union-investment.de/DE0005326698. Diese können Sie auf Wunsch auch kostenlos in Papierform über die im Verkaufsprospekt im Abschnitt „Vertriebs- und Zahlstellen“ angegebenen Vertriebsstellen erhalten. Der Verkaufsprospekt enthält auch weiterführende Informationen zum Fonds. Die Anteilepreise werden regelmäßig auf unserer Homepage privatkunden.union-investment.de Rubrik „Unsere Fonds“ unter „Fonds finden“ veröffentlicht.

Informationen zur aktuellen Vergütungspolitik der Gesellschaft sind im Internet unter privatkunden.union-investment.de/verguetungspolitik veröffentlicht. Hierzu zählen eine Beschreibung der Berechnungsmethoden für Vergütungen und Zuwendungen an bestimmte Mitarbeitergruppen sowie die Angabe der für die Zuteilung zuständigen Personen einschließlich der Angehörigen des Vergütungsausschusses. Auf Verlangen werden Ihnen die Informationen von der Gesellschaft in Papierform zur Verfügung gestellt.

Der Fonds unterliegt den deutschen Steuergesetzen. Dies kann Auswirkungen darauf haben, wie Sie bzgl. Ihrer Einkünfte aus dem Fonds besteuert werden.

Die Union Investment Privatfonds GmbH kann lediglich auf der Grundlage einer in diesem Dokument enthaltenen Erklärung haftbar gemacht werden, die irreführend, unrichtig oder nicht mit den einschlägigen Teilen des Verkaufsprospektes vereinbar ist.

Dieser Fonds und die Union Investment Privatfonds GmbH sind in Deutschland zugelassen und werden durch die Bundesanstalt für Finanzdienstleistungsaufsicht (BaFin) reguliert.

Die wesentlichen Informationen für den Anleger sind zutreffend und entsprechen dem Stand vom 8. Februar 2019.