

Wesentliche Anlegerinformationen

Gegenstand dieses Dokuments sind wesentliche Informationen für den Anleger über diesen Fonds. Es handelt sich nicht um Werbematerial. Diese Informationen sind gesetzlich vorgeschrieben, um Ihnen die Wesensart dieses Fonds und die Risiken einer Anlage in ihn zu erläutern. Wir raten Ihnen zur Lektüre dieses Dokuments, so dass Sie eine fundierte Anlageentscheidung treffen können.

UniEM Global A

Der UniEM Global A ist eine Anteilklasse des Sondervermögens UniEM Global (nachfolgend "Fonds" genannt).
WKN / ISIN: 502347 / LU0115904467

Der Fonds wird von der Union Investment Luxembourg S.A., Luxemburg, verwaltet. Die Union Investment Luxembourg S.A. ist als Teil der Union Investment Gruppe der genossenschaftlichen FinanzGruppe Volksbanken Raiffeisenbanken angeschlossen.

Ziele und Anlagepolitik

Ziel des Aktienfonds ist es, neben der Erwirtschaftung marktgerechter Erträge langfristig ein Kapitalwachstum zu erwirtschaften.

Das Fondsvermögen wird vorwiegend international in Aktien aus Schwellen- bzw. Entwicklungsländern, wie beispielsweise Mexiko, Russland, Südafrika oder Südkorea angelegt. Wichtige Kriterien für die gezielte Einzeltitelauswahl (Stock Picking) sind dabei eine überdurchschnittliche Gewinndynamik, eine hohe Ertragsstärke und die wettbewerbsfähige Produktpalette der Unternehmen. Die Anlageentscheidungen werden auf Basis von aktuellen Kapitalmarkteinschätzungen getroffen.

Die Erträge des UniEM Global A werden in der Regel ausgeschüttet.

Die Anleger können grundsätzlich bewertungstäglich die Rücknahme der Anteile verlangen. Die Gesellschaft kann jedoch die Rücknahme aussetzen, wenn außergewöhnliche Umstände dies unter Berücksichtigung der Anlegerinteressen erforderlich erscheinen lassen.

Empfehlung: Der UniEM Global A ist unter Umständen für Anleger nicht geeignet, die ihr Geld innerhalb eines Zeitraumes von weniger als sieben Jahren aus dem Fonds wieder abziehen möchten.

Risiko- und Ertragsprofil

Typischerweise geringere Rendite
Geringeres Risiko
<<<<

Typischerweise höhere Rendite
Höheres Risiko
>>>>

1	2	3	4	5	6	7
---	---	---	---	---	---	---

Dieser Risikoindikator beruht auf historischen Daten; eine Vorhersage künftiger Entwicklungen ist damit nicht möglich. Die Einstufung der Anteilklasse kann sich künftig ändern und stellt keine Garantie dar. Auch eine Einstufung in die Kategorie 1 stellt keine völlig risikolose Anlage dar.

Der UniEM Global A ist in Kategorie 6 eingestuft, weil sein Wertschwankungsverhalten sehr hoch ist und deshalb die Gewinnchance aber auch das Verlustrisiko sehr hoch sein kann.

Folgende Risiken beeinflussen die Einstufung nicht unmittelbar, können aber trotzdem für den Fonds von Bedeutung sein:

Politische/Rechtliche Risiken: Ein wesentlicher Teil des Fondsvermögens wird in so genannte Schwellen- bzw. Entwicklungsländer angelegt. Daher können sich besondere politische und rechtliche Risiken, wie z.B. unklare Besitzrechte bei einzelnen Wertpapieren ergeben, die mit einem erhöhten Verlustrisiko einhergehen können.

Operationelle Risiken: Es besteht die Gefahr von Verlusten, die infolge der Unangemessenheit oder des Versagens von internen Verfahren und Systemen, Menschen oder infolge externer Ereignisse eintreten. Auch neue oder geänderte rechtliche Rahmenbedingungen können den Fonds beeinträchtigen.

Risiken hinsichtlich Shanghai- und Shenzhen Hong Kong Stock Connect : Der Fonds kann über das Shanghai- und Shenzhen Hong Kong Stock Connect („SHSC“) Programm in bestimmte zulässige chinesische A-Aktien anlegen, was zusätzliche Clearing- und Abwicklungsrisiken sowie rechtliche, operationelle und Risiken in Form von Beschränkungen der Investitionsmöglichkeiten mit sich bringen kann.

Eine ausführliche Darstellung der Risiken findet sich in den Abschnitten „Allgemeine Risikohinweise“, „Risiko- und Ertragsprofil des Fonds“ sowie ggf. „Besondere Hinweise“ des Verkaufsprospekts.

Kosten

Einmalige Kosten vor und nach der Anlage:

Ausgabeaufschlag:	5,00 % (derzeit 5,00 %)
Rücknahmeaufschlag:	Es wird kein Rücknahmeaufschlag erhoben.

Dabei handelt es sich um den Höchstbetrag, der von Ihrem Anlagebetrag vor der Anlage abgezogen werden darf.

Kosten, die dem UniEM Global A im Laufe des Jahres abgezogen wurden:

Laufende Kosten:	1,86 %
-------------------------	--------

Kosten, die der UniEM Global A unter bestimmten Umständen zu tragen hat:

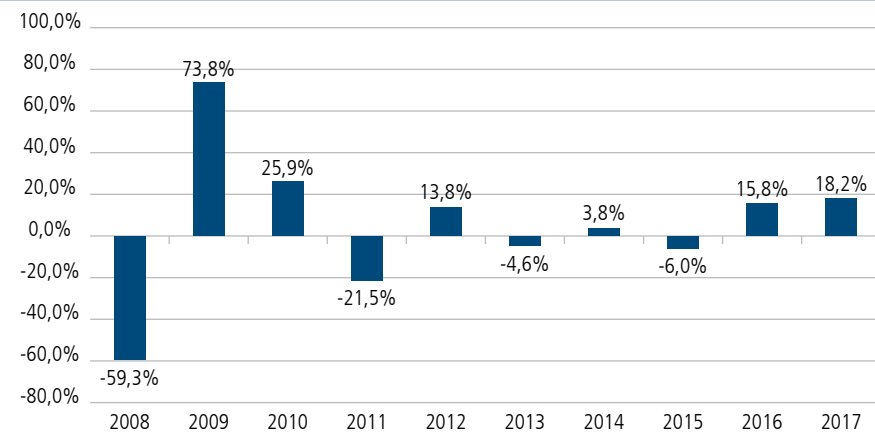
An die Wertentwicklung gebundene Gebühren:	0,00 % des Fondsvermögens in der letzten Vergleichsperiode des UniEM Global A; dies entspricht 25 % des Wertes, um den die Anteilwertentwicklung den MSCI EM Free Index übersteigt.
---	---

Aus den Gebühren und sonstigen Kosten werden die Verwaltung und Verwahrung des Fondsvermögens sowie der Vertrieb und die Vermarktung der Fondsanteile finanziert. Anfallende Kosten und Gebühren verringern die Ertragschancen des Anlegers.

Der hier angegebene Ausgabeaufschlag ist ein Höchstbetrag. Im Einzelfall kann er geringer ausfallen. Den tatsächlich für einen Anleger geltenden Betrag können Sie beim Vertreter der Fondsanteile erfragen oder der Kaufabrechnung entnehmen.

Die hier angegebenen laufenden Kosten fielen im letzten Geschäftsjahr, das am 30. September 2018 endete, für den UniEM Global A an. Die Gebühren wurden für die Vergleichsperiode vom 1. April 2017 bis 31. März 2018 berechnet. Die laufenden Kosten beinhalten nicht die Gebühren und die Transaktionskosten und können von Jahr zu Jahr schwanken. Sie weichen von den laufenden Kosten ab, die im Rahmen der Kosteninformation nach der EU-Richtlinie 2014/65/EU ausgewiesen werden. Hinsichtlich weiterer Informationen zu den Kosten wird auf die in Artikel 13 des Verwaltungsreglements und Artikel 25 des Sonderreglements enthaltenen Bestimmungen sowie auf die Übersicht "Der Fonds im Überblick" des Verkaufsprospektes (union-investment.lu Rubrik "Downloads") verwiesen.

Frühere Wertentwicklung



Die frühere Wertentwicklung ist keine Garantie für die künftige Entwicklung.

Bei der Berechnung wurden sämtliche Kosten und Gebühren mit Ausnahme des Ausgabeaufschlags berücksichtigt.

Der UniEM Global A wurde am 2. Oktober 2000 aufgelegt.

Die frühere Wertentwicklung wurde in Euro berechnet.

Praktische Informationen

Verwahrstelle des Fonds ist die DZ PRIVATBANK S.A., Luxemburg.

Den Verkaufsprospekt, das Verwaltungs- und Sonderreglement und die aktuellen Jahres- und Halbjahresberichte sowie weitere Informationen zum Fonds finden Sie in deutscher Sprache auf www.union-investment.de/LU0115904467. Diese können Sie auf Wunsch auch kostenlos in Papierform über die im Verkaufsprospekt im Abschnitt „Vertriebs- und Zahlstellen“ angegebenen Vertriebsstellen erhalten. Der Verkaufsprospekt enthält auch weiterführende Informationen zum Fonds. Die Anteilspreise werden regelmäßig auf unserer Homepage union-investment.lu Rubrik „Fonds Union Investment Luxembourg S.A.“ und privatkunden.union-investment.de Rubrik „Unsere Fonds“ unter „Fonds finden“ veröffentlicht.

Die Einzelheiten der aktuellen Vergütungspolitik, darunter eine Beschreibung, wie die Vergütung und die sonstigen Zuwendungen berechnet werden, und die Identität der für die Zuteilung der Vergütung und sonstigen Zuwendungen zuständigen Personen sind auf unserer Homepage www.union-investment.lu unter der Rubrik „Rechtliche Hinweise“ erhältlich. Auf Anfrage wird eine kostenlose Papierversion zur Verfügung gestellt.

Der UniEM Global A unterliegt den luxemburgischen Steuervorschriften. Dies kann Auswirkungen darauf haben, wie Sie bzgl. Ihrer Einkünfte aus dem UniEM Global A besteuert werden.

Dieses Dokument bezieht sich auf die Anteilklasse UniEM Global A. Informationen über weitere Anteilklassen des Fonds, die in Luxemburg vertrieben werden, finden Sie auf unserer Homepage union-investment.lu Rubrik „Downloads“.

Die Union Investment Luxembourg S.A. kann lediglich auf der Grundlage einer in diesem Dokument enthaltenen Erklärung haftbar gemacht werden, die irreführend, unrichtig oder nicht mit den einschlägigen Teilen des Verkaufsprospektes vereinbar ist.

Dieser Fonds und die Union Investment Luxembourg S.A. sind in Luxemburg zugelassen und werden durch die Commission de Surveillance du Secteur Financier (CSSF) reguliert.

Die wesentlichen Informationen für den Anleger sind zutreffend und entsprechen dem Stand vom 9. November 2018.