

Wesentliche Anlegerinformationen

Gegenstand dieses Dokuments sind wesentliche Informationen für den Anleger über diesen Fonds. Es handelt sich nicht um Werbematerial. Diese Informationen sind gesetzlich vorgeschrieben, um Ihnen die Wesensart dieses Fonds und die Risiken einer Anlage in ihn zu erläutern. Wir raten Ihnen zur Lektüre dieses Dokuments, so dass Sie eine fundierte Anlageentscheidung treffen können.

UniValueFonds: Global -net- A

Der UniValueFonds: Global -net- A ist eine Anteilklasse des Sondervermögens UniValueFonds: Global (nachfolgend "Fonds" genannt).
WKN / ISIN: 631011 / LU0126316180

Der Fonds wird von der Union Investment Luxembourg S.A., Luxemburg, verwaltet. Die Union Investment Luxembourg S.A. ist als Teil der Union Investment Gruppe der genossenschaftlichen FinanzGruppe Volksbanken Raiffeisenbanken angeschlossen.

Ziele und Anlagepolitik

Ziel des Aktienfonds ist es, neben der Erwirtschaftung marktgerechter Erträge langfristig ein Kapitalwachstum zu erwirtschaften.

Das Fondsvermögen wird in ausgewählte internationale Aktien mit nachhaltiger Wertorientierung (Substanzwerte) investiert. Bevorzugt werden dabei solche Werte, die zu ihrem Anschaffungszeitpunkt gemessen an ihrem Ertragspotenzial und ihren Zukunftsaussichten für unterbewertet gehalten werden. Die Anlageentscheidungen werden auf Basis von aktuellen Kapitalmarkteinschätzungen getroffen.

Die Erträge des UniValueFonds: Global -net- A werden in der Regel ausgeschüttet.

Die Anleger können grundsätzlich bewertungstäglich die Rücknahme der Anteile verlangen. Die Gesellschaft kann jedoch die Rücknahme aussetzen, wenn außergewöhnliche Umstände dies unter Berücksichtigung der Anlegerinteressen erforderlich erscheinen lassen.

Empfehlung: Der UniValueFonds: Global -net- A ist unter Umständen für Anleger nicht geeignet, die ihr Geld innerhalb eines Zeitraumes von weniger als sieben Jahren aus dem Fonds wieder abziehen möchten.

Risiko- und Ertragsprofil

Typischerweise geringere Rendite
Geringeres Risiko
<<<<

Typischerweise höhere Rendite
Höheres Risiko
>>>>

1	2	3	4	5	6	7
---	---	---	---	---	---	---

Dieser Risikoindikator beruht auf historischen Daten; eine Vorhersage künftiger Entwicklungen ist damit nicht möglich. Die Einstufung der Anteilklasse kann sich künftig ändern und stellt keine Garantie dar. Auch eine Einstufung in die Kategorie 1 stellt keine völlig risikolose Anlage dar.

Der UniValueFonds: Global -net- A ist in Kategorie 5 eingestuft, weil sein Wertschwankungsverhalten hoch ist und deshalb die Gewinnchance aber auch das Verlustrisiko hoch sein kann.

Folgende Risiken beeinflussen die Einstufung nicht unmittelbar, können aber trotzdem für den Fonds von Bedeutung sein:

Operationelle Risiken: Es besteht die Gefahr von Verlusten, die infolge der Unangemessenheit oder des Versagens von internen Verfahren und Systemen, Menschen oder infolge externer Ereignisse eintreten. Auch neue oder geänderte rechtliche Rahmenbedingungen können den Fonds beeinträchtigen.

Eine ausführliche Darstellung der Risiken findet sich in den Abschnitten „Allgemeine Risikohinweise“, „Risiko- und Ertragsprofil des Fonds“ sowie ggf. „Besondere Hinweise“ des Verkaufsprospekts.

Kosten

Einmalige Kosten vor und nach der Anlage:

Ausgabeaufschlag:	5,00 % (derzeit 0,00 %)
Rücknahmeabschlag:	Es wird kein Rücknahmeabschlag erhoben.

Dabei handelt es sich um den Höchstbetrag, der von Ihrem Anlagebetrag vor der Anlage abgezogen werden darf.

Kosten, die dem UniValueFonds: Global -net- A im Laufe des Jahres abgezogen wurden:

Laufende Kosten:	1,87 %
-------------------------	--------

Kosten, die der UniValueFonds: Global -net- A unter bestimmten Umständen zu tragen hat:

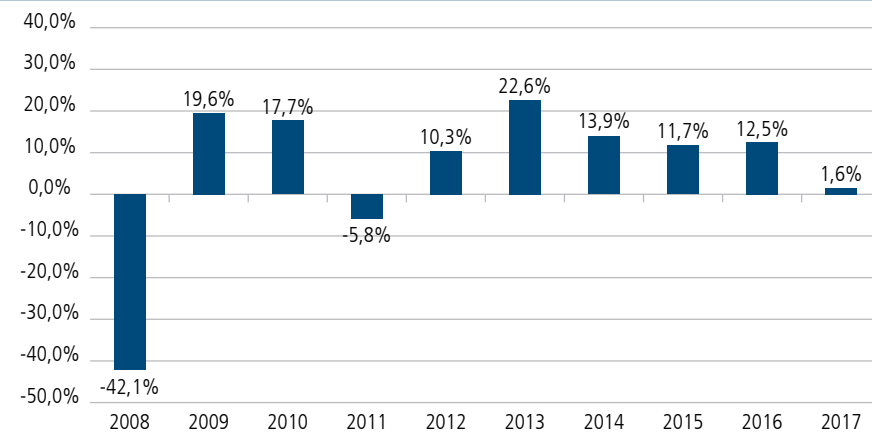
An die Wertentwicklung gebundene Gebühren:	0,00 % des Fondsvermögens in der letzten Vergleichsperiode des UniValueFonds: Global -net- A; dies entspricht 25 % des Wertes, um den die Anteilwertentwicklung den MSCI The World Value Index übersteigt.
---	--

Aus den Gebühren und sonstigen Kosten werden die Verwaltung und Verwahrung des Fondsvermögens sowie der Vertrieb und die Vermarktung der Fondsanteile finanziert. Anfallende Kosten und Gebühren verringern die Ertragschancen des Anlegers.

Der hier angegebene Ausgabeaufschlag ist ein Höchstbetrag. Im Einzelfall kann er geringer ausfallen. Den tatsächlich für einen Anleger geltenden Betrag können Sie beim Vertreter der Fondsanteile erfragen oder der Kaufabrechnung entnehmen.

Die hier angegebenen laufenden Kosten fielen im letzten Geschäftsjahr, das am 30. September 2018 endete, für den UniValueFonds: Global -net- A an. Die Gebühren wurden für die Vergleichsperiode vom 1. Juli 2017 bis 30. Juni 2018 berechnet. Die laufenden Kosten beinhalten nicht die Gebühren und die Transaktionskosten und können von Jahr zu Jahr schwanken. Sie weichen von den laufenden Kosten ab, die im Rahmen der Kosteninformation nach der EU-Richtlinie 2014/65/EU ausgewiesen werden. Hinsichtlich weiterer Informationen zu den Kosten wird auf die in Artikel 13 des Verwaltungsreglements und Artikel 25 des Sonderreglements enthaltenen Bestimmungen sowie auf die Übersicht "Der Fonds im Überblick" des Verkaufsprospektes (union-investment.lu Rubrik "Downloads") verwiesen.

Frühere Wertentwicklung



Die frühere Wertentwicklung ist keine Garantie für die künftige Entwicklung.

Bei der Berechnung wurden sämtliche Kosten und Gebühren berücksichtigt.

Der UniValueFonds: Global -net- A wurde am 12. März 2001 aufgelegt.

Die frühere Wertentwicklung wurde in Euro berechnet.

Praktische Informationen

Verwahrstelle des Fonds ist die DZ PRIVATBANK S.A., Luxemburg.

Den Verkaufsprospekt, das Verwaltungs- und Sonderreglement und die aktuellen Jahres- und Halbjahresberichte sowie weitere Informationen zum Fonds finden Sie in deutscher Sprache auf www.union-investment.de/LU0126316180. Diese können Sie auf Wunsch auch kostenlos in Papierform über die im Verkaufsprospekt im Abschnitt „Vertriebs- und Zahlstellen“ angegebenen Vertriebsstellen erhalten. Der Verkaufsprospekt enthält auch weiterführende Informationen zum Fonds. Die Anteilpreise werden regelmäßig auf unserer Homepage union-investment.lu Rubrik „Fonds Union Investment Luxembourg S.A.“ und privatkunden.union-investment.de Rubrik „Unsere Fonds“ unter „Fonds finden“ veröffentlicht.

Die Einzelheiten der aktuellen Vergütungspolitik, darunter eine Beschreibung, wie die Vergütung und die sonstigen Zuwendungen berechnet werden, und die Identität der für die Zuteilung der Vergütung und sonstigen Zuwendungen zuständigen Personen sind auf unserer Homepage www.union-investment.lu unter der Rubrik „Rechtliche Hinweise“ erhältlich. Auf Anfrage wird eine kostenlose Papierversion zur Verfügung gestellt.

Der UniValueFonds: Global -net- A unterliegt den luxemburgischen Steuervorschriften. Dies kann Auswirkungen darauf haben, wie Sie bzgl. Ihrer Einkünfte aus dem UniValueFonds: Global -net- A besteuert werden.

Dieses Dokument bezieht sich auf die Anteilklasse UniValueFonds: Global -net- A. Informationen über weitere Anteilklassen des Fonds, die in Luxemburg vertrieben werden, finden Sie auf unserer Homepage union-investment.lu Rubrik „Downloads“.

Die Union Investment Luxembourg S.A. kann lediglich auf der Grundlage einer in diesem Dokument enthaltenen Erklärung haftbar gemacht werden, die irreführend, unrichtig oder nicht mit den einschlägigen Teilen des Verkaufsprospektes vereinbar ist.

Dieser Fonds und die Union Investment Luxembourg S.A. sind in Luxemburg zugelassen und werden durch die Commission de Surveillance du Secteur Financier (CSSF) reguliert.

Die wesentlichen Informationen für den Anleger sind zutreffend und entsprechen dem Stand vom 9. November 2018.