

# Wesentliche Anlegerinformationen

Gegenstand dieses Dokuments sind wesentliche Informationen für den Anleger über diesen Fonds. Es handelt sich nicht um Werbematerial. Diese Informationen sind gesetzlich vorgeschrieben, um Ihnen die Wesensart dieses Fonds und die Risiken einer Anlage in ihn zu erläutern. Wir raten Ihnen zur Lektüre dieses Dokuments, so dass Sie eine fundierte Anlageentscheidung treffen können.

## UniProfiAnlage (2019)

Der UniProfiAnlage (2019) ist ein Sondervermögen.

WKN / ISIN: A0LGC7 / LU0282376697

Der Fonds wird von der Union Investment Luxembourg S.A., Luxemburg, verwaltet. Die Union Investment Luxembourg S.A. ist als Teil der Union Investment Gruppe der genossenschaftlichen FinanzGruppe Volksbanken Raiffeisenbanken angeschlossen.

### Ziele und Anlagepolitik

Ziel der UniProfiAnlage (2019) ist die Erwirtschaftung einer angemessenen Rendite des angelegten Kapitals.

Die Verwaltungsgesellschaft garantiert zum ursprünglich vorgesehenen Laufzeitende des Fonds am 29. März 2019 einen Anteilscheinwert in Höhe von 100,00 EUR (exklusive etwaiger Steuerabzüge und fiktiver Erträge, genaue Garantiebedingungen siehe Verkaufsprospekt). Darüber hinaus garantiert die Verwaltungsgesellschaft, dass sich der zum ursprünglich vorgesehenen Laufzeitende des Fonds garantierte Mindestanteilwert erhöht, falls zwischenzeitlich für den letzten Bewertungstag eines jeden Kalenderjahres ein höherer Anteilwert festgestellt wird. In diesem Fall ist dann der höhere Anteilwert der garantierte Mindestanteilwert für das Ende der Garantieperiode. Der garantierte Mindestanteilwert zum Garantieterrn am 29.3.2019 liegt per 30.12.2014 bei 107,96 Euro.

Mit der Umstellung des Fonds mit einer ursprünglich auf den 29. März 2019 begrenzten Laufzeit auf einen Fonds mit unbestimmter Laufzeit werden zum 30. März 2019 revolvingende Garantieperioden mit einer jeweiligen 12-Jahres Laufzeit eingeführt.

Das Fondsvermögen kann flexibel in Zielfonds der Anlageklassen Aktien, Renten (auch hochverzinsliche Anlagen) und Geldmarkt-, sowie Schwellen- bzw. Entwicklungsländer- und Rohstofffonds investiert werden. Darüber hinaus sind Anlagen in einzelnen Wertpapieren, derzeit überwiegend Anleihen, möglich. Zusätzlich dürfen zu Anlage- bzw. Absicherungszwecken Verbriefungen bzw. Derivate erworben werden. Ebenso können bis zu 100 % des Fondsvermögens in Bankguthaben und/oder Geldmarktinstrumente angelegt werden. Die für den Fonds erworbenen Vermögenswerte lauten auf Währungen weltweit. Die im Fonds gehaltenen Anleihen wurden von Unternehmen, Regierungen oder anderen Stellen ausgegeben. Die Anlageentscheidungen werden auf Basis von aktuellen Kapitalmarkteinschätzungen getroffen.

In Erfüllung der von der Union Investment Luxembourg S.A. ausgesprochenen Garantie wird die Verwaltungsgesellschaft falls erforderlich durch eine Zahlung aus eigenen Mitteln in das Fondsvermögen sicherstellen, dass der Anteilwert zum Garantieterrn mindestens dem Mindestanteilwert entspricht. Die Erfüllung der Garantie kann damit von der Solvenz der Verwaltungsgesellschaft abhängig sein.

Die Erträge des Fonds werden thesauriert.

Die Anleger können grundsätzlich bewertungstäglich die Rücknahme der Anteile verlangen. Die Gesellschaft kann jedoch die Rücknahme aussetzen, wenn außergewöhnliche Umstände dies unter Berücksichtigung der Anlegerinteressen erforderlich erscheinen lassen.

**Empfehlung: Der Fonds ist unter Umständen für Anleger nicht geeignet, die ihr Geld vorzeitig vor dem 29. März 2019 aus dem Fonds wieder abziehen möchten.**

### Risiko- und Ertragsprofil

Typischerweise geringere Rendite

Typischerweise höhere Rendite

Geringeres Risiko

Höheres Risiko

<<<

>>>

1	2	3	4	5	6	7
---	---	---	---	---	---	---

Dieser Risikoindikator beruht auf historischen Daten; eine Vorhersage künftiger Entwicklungen ist damit nicht möglich. Die Einstufung des Fonds kann sich künftig ändern und stellt keine Garantie dar. Auch eine Einstufung in die Kategorie 1 stellt keine völlig risikolose Anlage dar.

Der Fonds ist in Kategorie 2 eingestuft, weil sein Wertschwankungsverhalten gering ist und deshalb die Gewinnchance aber auch das Verlustrisiko gering sein kann.

Folgende Risiken beeinflussen die Einstufung nicht unmittelbar, können aber trotzdem für den Fonds von Bedeutung sein:

**Kreditrisiken:** Der Fonds legt einen wesentlichen Teil seines Vermögens in Schuldtitel an. Deren Aussteller können insolvent werden, wodurch die Schuldtitel ihren Wert ganz oder zum Großteil verlieren.

**Konzentrationsrisiken:** Aufgrund der im Abschnitt „Ziele und Anlagepolitik“ beschriebenen konzeptionellen Ausrichtung kann es dazu kommen, dass eine Konzentration der Anlage in bestimmte Vermögensgegenstände oder Märkte erfolgt. Der Fonds ist daher von der Entwicklung dieser Vermögensgegenstände oder Märkte besonders abhängig und daher einem erhöhten Verlustrisiko ausgesetzt.

**Operationelle Risiken:** Es besteht die Gefahr von Verlusten, die infolge der Unangemessenheit oder des Versagens von internen Verfahren und Systemen, Menschen oder infolge externer Ereignisse eintreten. Auch neue oder geänderte rechtliche Rahmenbedingungen können den Fonds beeinträchtigen.

Eine ausführliche Darstellung der Risiken findet sich in den Abschnitten „Allgemeine Risikohinweise“, „Risiko- und Ertragsprofil des Fonds“ sowie ggf. „Besondere Hinweise“ des Verkaufsprospekts.

## Kosten

Einmalige Kosten vor und nach der Anlage:

<b>Ausgabeaufschlag:</b>	5,00 % (derzeit 0,00 %)
<b>Rücknahmeabschlag:</b>	2,00 % (derzeit 0,00 %)

Dabei handelt es sich um den Höchstbetrag, der von Ihrem Anlagebetrag vor der Anlage bzw. Rückgabebetrag vor der Auszahlung abgezogen werden darf.

Kosten, die dem Fonds im Laufe des Jahres abgezogen wurden:

<b>Laufende Kosten:</b>	1,20 %
-------------------------	--------

Kosten, die der Fonds unter bestimmten Umständen zu tragen hat:

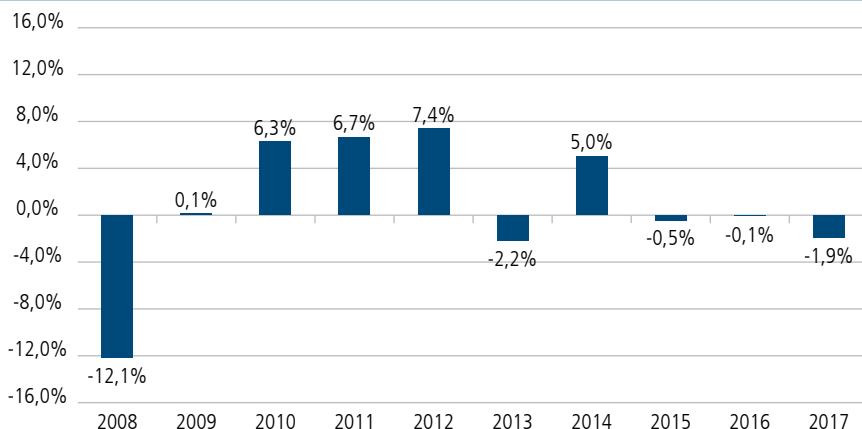
<b>An die Wertentwicklung gebundene Gebühren:</b>	Keine
---	-------

Aus den Gebühren und sonstigen Kosten werden die Verwaltung und Verwahrung des Fondsvermögens sowie der Vertrieb und die Vermarktung der Fondsanteile finanziert. Anfallende Kosten verringern die Ertragschancen des Anlegers.

Der hier angegebene Ausgabeaufschlag und Rücknahmeabschlag sind Höchstbeträge. Im Einzelfall können sie geringer ausfallen. Den tatsächlich für einen Anleger geltenden Betrag können Sie beim Vertrieber der Fondsanteile erfragen oder der Kaufabrechnung entnehmen.

Die hier angegebenen laufenden Kosten fielen im letzten Geschäftsjahr, das am 31. März 2018 endete, für den Fonds an. Die laufenden Kosten beinhalten nicht die Transaktionskosten und können von Jahr zu Jahr schwanken. Sie weichen von den laufenden Kosten ab, die im Rahmen der Kosteninformation nach der EU-Richtlinie 2014/65/EU ausgewiesen werden. Hinsichtlich weiterer Informationen zu den Kosten wird auf die in Artikel 13 des Verwaltungsreglements und Artikel 25 des Sonderreglements enthaltenen Bestimmungen sowie auf die Übersicht "Der Fonds im Überblick" des Verkaufsprospektes (union-investment.lu Rubrik "Downloads") verwiesen.

## Frühere Wertentwicklung



Die frühere Wertentwicklung ist keine Garantie für die künftige Entwicklung.

Bei der Berechnung wurden sämtliche Kosten berücksichtigt.

Der Fonds wurde am 2. April 2007 aufgelegt.

Die frühere Wertentwicklung wurde in Euro berechnet.

## Praktische Informationen

Verwahrstelle des Fonds ist die DZ PRIVATBANK S.A., Luxemburg.

Den Verkaufsprospekt, das Verwaltungs- und Sonderreglement und die aktuellen Jahres- und Halbjahresberichte sowie weitere Informationen zum Fonds finden Sie in deutscher Sprache auf [www.union-investment.de/LU0282376697](http://www.union-investment.de/LU0282376697). Diese können Sie auf Wunsch auch kostenlos in Papierform über die im Verkaufsprospekt im Abschnitt „Vertriebs- und Zahlstellen“ angegebenen Vertriebsstellen erhalten. Der Verkaufsprospekt enthält auch weiterführende Informationen zum Fonds. Die Anteilepreise werden regelmäßig auf unserer Homepage [union-investment.lu](http://union-investment.lu) Rubrik „Fonds Union Investment Luxembourg S.A.“ und [privatkunden.union-investment.de](http://privatkunden.union-investment.de) Rubrik „Unsere Fonds“ unter „Fonds finden“ veröffentlicht.

Die Einzelheiten der aktuellen Vergütungspolitik, darunter eine Beschreibung, wie die Vergütung und die sonstigen Zuwendungen berechnet werden, und die Identität der für die Zuteilung der Vergütung und sonstigen Zuwendungen zuständigen Personen sind auf unserer Homepage [www.union-investment.lu](http://www.union-investment.lu) unter der Rubrik „Rechtliche Hinweise“ erhältlich. Auf Anfrage wird eine kostenlose Papierversion zur Verfügung gestellt.

Der Fonds unterliegt den luxemburgischen Steuervorschriften. Dies kann Auswirkungen darauf haben, wie Sie bzgl. Ihrer Einkünfte aus dem Fonds besteuert werden.

Die Union Investment Luxembourg S.A. kann lediglich auf der Grundlage einer in diesem Dokument enthaltenen Erklärung haftbar gemacht werden, die irreführend, unrichtig oder nicht mit den einschlägigen Teilen des Verkaufsprospektes vereinbar ist.

Dieser Fonds und die Union Investment Luxembourg S.A. sind in Luxemburg zugelassen und werden durch die Commission de Surveillance du Secteur Financier (CSSF) reguliert.

Die wesentlichen Informationen für den Anleger sind zutreffend und entsprechen dem Stand vom 11. Mai 2018.