

Gewinn/Verlust-Rechnung in **UnionFondsOnline (UFO)**

Start ►

Inhaltsverzeichnis

Erläuterungen der Bezeichnungen und der Rechenmethode	3
Wir erklären, wie die Gewinn/Verlust-Rechnung funktioniert und welche Werte ausgewiesen werden.	
Beispiele zur Gewinn/Verlust-Rechnung	7
Anhand von Rechenbeispielen können Sie die Rechenmethode nachvollziehen.	
Besonderheiten der Gewinn/Verlust-Rechnung	8
Einige Besonderheiten gibt es dann doch. Verschaffen Sie sich einen Überblick!	



Erläuterungen der Bezeichnungen und der Rechenmethode

Wie lässt sich nachvollziehen, wie viel Gewinn mit einer Fondsanlage erzielt wurde? Union Investment nutzt eine ausgefeilte mathematische Methode zur Berechnung der Gewinne und Verluste. Was diese Methode im Detail auszeichnet, lesen Sie in dieser Broschüre.

So errechnet sich der Erfolg Ihrer Fondsanlage

Für die Berechnung der Gewinne und Verluste in Ihrem UnionDepot nutzt Union Investment eine ausgefeilte mathematische Methode. Was diese Methode im Detail auszeichnet, lesen Sie in dieser Broschüre.

Das Wichtigste hierzu vorab

Die Gewinn/Verlust-Rechnung bildet die Wertentwicklung ab dem 1. Januar 2003 ab. Bestände, die vor dem 1. Januar 2003 aufgebaut wurden, werden so behandelt, als ob sie zu diesem Datum in das Depot eingebucht worden wären. Zum 1. Januar 2003 sind Einstandswert und Depotwert demzufolge gleich, die Gewinn/Verlust-Rechnung ergibt für diesen Zeitpunkt 0,00 Euro.

Die Berechnungsmethode berücksichtigt sämtliche Ein- und Auszahlungen in den Unterdepots mit der tatsächlichen Investitionsdauer. Dazu gehören auch depotindividuelle Ereignisse wie zum Beispiel Sparpläne und steuerliche Zu- oder

Abgänge im Rahmen der Abgeltungsteuer. Die Gewinn/Verlust-Rechnung wird einmal börsentäglich aktualisiert. Die neuen Werte sind am nächsten Tag im Depot sichtbar.

Depotwert/Gesamtdepotwert

Der Depotwert eines Unterdepots ergibt sich aus der Multiplikation der Fondsanteile mit dem aktuellen Rücknahmepreis des jeweiligen Fonds. Die Summe aller Depotwerte der einzelnen Unterdepots ergibt den Gesamtdepotwert.

Gesamter Gewinn/Verlust

- Der Wert „Gesamter Gewinn/Verlust“ ist die Differenz zwischen dem aktuellen Depotwert und dem Einstandswert
- Der Einstandswert eines Unterdepots ist die Summe aller Anlagebeträge, die ein Kunde über die gesamte Anlagedauer investiert und wieder verfügt hat. Bei einem Kauf erhöht sich der Einstandswert um den investierten Betrag.



So errechnet sich der Erfolg Ihrer Fondsanlage

Hierbei wird auf den Ausgabepreis abgestellt, der Einstandswert berechnet sich also inklusive Ausgabeaufschlag. Bei einem Verkauf reduziert sich der Einstandswert um den abgeflossenen Betrag. Hierbei wird der Rücknahmepreis herangezogen

- Der Wert „Gesamter Gewinn/Verlust“ umfasst alle über die Anlagedauer entstandenen Gewinne und Verluste, also sowohl die in der Vergangenheit bereits realisierten als auch die zum Stichtag theoretisch zu realisierenden

Aktueller Gewinn/Verlust

- Der Wert „Aktueller Gewinn/Verlust“ spiegelt die Wertentwicklung der Fondsanteile wider, die (noch) im Unterdepot verwahrt werden
- Hat der Kunde in der Vergangenheit bereits Fondsanteile verkauft, ist der damals erzielte Gewinn/Verlust nicht mehr im aktuellen Gewinn/Verlust enthalten

Realisierter Gewinn/Verlust

Der Wert „Realisierter Gewinn/Verlust“ weist den Gewinn oder Verlust aus, den der Kunde durch Verkäufe in der Vergangenheit bereits erzielt (realisiert) hat.

Sonstiger Gewinn/Verlust

In diesem Feld können Gewinn/Verlust-Werte aus Depotüberträgen oder Einlieferungen angezeigt werden. Das Feld steht allerdings nur zur Verfügung, wenn auch ein Wert eingetragen ist. Das geschieht nicht automatisch, sondern immer auf Initiative des Kunden oder der Bank. Die einzige Ausnahme sind Nachlassfälle. Mehr dazu und zu Depotüberträgen allgemein lesen Sie im Abschnitt „Besonderheiten der Gewinn/Verlust-Rechnung“.

Gesamter Gewinn/Verlust =
Depotwert – Einstandswert

Aktueller Gewinn/Verlust =
Gesamter Gewinn/Verlust – Realisierter Gewinn/Verlust

Realisierter Gewinn/Verlust =
(Rückfluss in Stück: Bestand in Stück vor Verkauf) x Aktueller Gewinn/Verlust unmittelbar vor Verkauf



Beispiele zur Gewinn/Verlust-Rechnung

Anhand von Rechenbeispielen lässt sich die Gewinn/Verlust-Rechnung gut nachvollziehen.

Beispiele

Kauf und Zukauf

Aktion	Datum	Aktueller Bestand Stück	Abrechnungspreis in Euro	Einstandswert in Euro	Aktueller Depotwert in Euro	Realisierter G/V in Euro	Aktueller G/V in Euro	Gesamter G/V in Euro	Kommentar
Kauf 100 Anteile	01.07.2014	100	125	12.500	11.905	0,00	-595	-595	*
Preisänderung	01.07.2015	100	140	12.500	14.000	0,00	1.500	1.500	
Zukauf 50 Anteile	01.08.2015	150	146	19.800	20.857	0,00	1.057	1.057	**
Preisänderung	01.07.2016	150	160	19.800	24.000	0,00	4.200	4.200	

* Durch gezahlten AA (5,00%) negativer G/V-Wert.

** G/V-Entwicklung wird bei Zukauf durch gezahlten AA reduziert.

Kauf und Verkauf

Aktion	Datum	Aktueller Bestand Stück	Abrechnungspreis in Euro	Einstandswert in Euro	Aktueller Depotwert in Euro	Realisierter G/V in Euro	Aktueller G/V in Euro	Gesamter G/V in Euro	Kommentar
Kauf 80 Anteile	01.07.2014	80	125	10.000	9.524	0,00	-476	-476	*
Zukauf 20 Anteile	01.07.2015	100	146	12.920	13.905	0,00	985	985	**
Verkauf 40 Anteile	01.10.2015	60	150	6.920	9.000	832	1.248	2.080	***
Preisänderung	01.03.2016	60	155	6.920	9.300	832	1.548	2.380	

* Durch gezahlten AA (5,00%) negativer G/V-Wert.

** G/V-Entwicklung wird bei Zukauf durch gezahlten AA reduziert.

*** Beim Verkauf wird ein Teil vom G/V realisiert.



Besonderheiten der Gewinn/Verlust-Rechnung

Das UnionDepot lässt eine Reihe verschiedener Buchungen und Transaktionen zu, die bei der Gewinn/Verlust-Rechnung mitunter unterschiedlich berücksichtigt werden.

Besonderheiten der Gewinn/Verlust-Rechnung

UnionDepot lässt eine Reihe verschiedener Buchungen und Transaktionen zu, die bei der Gewinn/Verlust-Rechnung mitunter unterschiedlich berücksichtigt werden.

Welche UnionDepot-Buchungen und -Transaktionen werden in welcher Weise berücksichtigt?

Ertragsausschüttung / Ertragsthesaurierung

Die Wiederanlage einer Ertragsausschüttung im Unterdepot ist G/V-neutral und verändert auch nicht den Einstandswert. Durch die Wiederanlage erwirbt der Anleger zwar neue Fondsanteile, gleichzeitig reduziert sich aber der Fondspreis. Per saldo gleichen sich beide Vorgänge im Hinblick auf den G/V aus. Kommt es bei einer Ertragsausschüttung oder Ertragsthesaurierung zu einem Steuerabzug, gilt Vorsteuerbetrachtung. Die Steuerbelastung wird durch das Reduzieren des Einstandswertes neutralisiert. Eine tatsächliche Auszahlung der Ausschüttung auf ein Konto oder die Wiederanlage in einem anderen Unterdepot reduzieren den G/V.

Umgang mit Gebühren

Die Depotgebühr oder andere Gebühren für Serviceleistungen (zum Beispiel für das Erstellen von Duplikaten) mindern den aktuellen und gesamten G/V. Gebührenerstattungen wirken umgekehrt und erhöhen den aktuellen und gesamten G/V. Die Gebühr wirkt sich nicht direkt auf den realisierten G/V aus, sondern erst nachträglich, wenn ein Verkauf, ein Übertrag, eine Umschichtung oder eine Auslieferung vorgenommen wird.

Betroffen ist immer der G/V des Unterdepots, in dem die Gebühr gebucht wird. Gebühren, die ein Kunde per Überweisung zahlt, werden nicht über UnionDepot geleitet, sondern separat über ein Verrechnungskonto. Sie haben daher keine Wirkung auf den G/V.

Übertrag aus dem Bankdepot in UnionDepot

Bei Überträgen aus einem Bankdepot in UnionDepot wird der Gewinn oder Verlust aus dem Bankdepot nicht automatisch übernommen. Die vermittelnde Bank kann Union Investment den erzielten Gewinn oder Verlust aus dem ursprünglichen Depot des Kunden mit einem schriftlichen Auftrag mitteilen. Er fließt allerdings nicht direkt in die G/V-Werte zu UnionDepot ein, sondern wird in dem separaten Feld „Sonstiger Gewinn/Verlust“ ausgewiesen.

Übertrag zwischen verschiedenen Unterdepots innerhalb eines Depotstamms (zum Beispiel bei Wechsel von UniProfiRente/4P in UniProfiRente Select, bei VL-Verträgen am Ende der Einzahlphase oder bei Fondsverschmelzungen)

Bei Überträgen von Fondsanteilen innerhalb eines Depotstamms wird der aktuelle G/V im abgeben-



Besondere Transaktionen und ihre Wirkung auf die Gewinn/Verlust-Rechnung

den Unterdepot realisiert. Der Wert „Gesamter G/V“ bleibt unverändert. In dem abgebenden Unterdepot wird der bis zum Übertrag entstandene G/V dann als realisierter Gewinn/Verlust ausgewiesen. Im aufnehmenden Unterdepot startet die Gewinn/Verlust-Rechnung von Neuem.

Bei vermögenswirksamen Anlagen wird das abgebende Unterdepot nach Ablauf der 6-jährigen Einzahlungsdauer und Umbuchung der Fondsanteile

wieder für einen Anschlussvertrag genutzt. Die Wertentwicklung eines einzelnen VL-Vertrages lässt sich jedoch gut darstellen, indem im abgebenden Unterdepot der 6-Jahres-Zeitraum der Ansparphase des VL-Vertrages ausgewählt und das ausgewiesene Ergebnis mit dem Ergebnis des aufnehmenden Unterdepots addiert wird, in dem die Ruhephase stattgefunden hat (vergleiche Abbildung 5).

Abb. 5: Beispiel anhand eines VL-Depots

Vor dem Übertrag des VL-Depots

Unterdepot	Bezeichnung	Aktueller Depotwert	Aktueller G/V	Realisierter G/V	Gesamter G/V
01	UniGlobal	3.871	991	0	991

Nach dem Übertrag des VL-Depots

Unterdepot	Bezeichnung	Aktueller Depotwert	Aktueller G/V	Realisierter G/V	Gesamter G/V
01	UniGlobal	0	0	991	991
02	UniGlobal	3.871	0	0	0



Besondere Transaktionen und ihre Wirkung auf die Gewinn/Verlust-Rechnung

Übertrag zwischen verschiedenen Depotstämmen

Bei Überträgen von Fondsanteilen zwischen Depotstämmen wird der aktuelle G/V im abgebenden Depot realisiert. Der Wert „Gesamter G/V“ bleibt unverändert. In dem abgebenden Depot wird der bis zum Übertrag entstandene G/V dann als realisierter Gewinn/Verlust ausgewiesen. Im aufnehmenden Depot startet die Gewinn/Verlust-Rechnung von Neuem.

Nachlassfall

(von UnionDepot zu UnionDepot)

Bei Überträgen von Fondsanteilen aus einem Nachlass-Depot in ein oder mehrere Erben-Depots wird der Gewinn/Verlust aus dem Ursprungsdepot automatisch mitgenommen. Im Nachlass-Depot wird zum Zeitpunkt des Übertrages das Ergebnis ermittelt und als realisierter Gewinn/Verlust angezeigt. Dieser ermittelte Gewinn/Verlust-Wert wird im Erben-Depot im Feld „Sonstiger Gewinn/Verlust“ nachrichtlich ange-

zeigt. Er fließt nicht in die anderen Gewinn/Verlust-Werte ein. Bei mehreren Empfängern wird der Gewinn/Verlust-Wert entsprechend den jeweils übertragenen Anteilen ermittelt und übernommen.

Umschichtungen bei Produktlösungen innerhalb eines Unterdepots

Erfolgt eine automatische Umschichtung zwischen zwei oder mehreren Fonds einer Produktlösung (zum Beispiel bei Riester-Verträgen), fließt der G/V des umgeschichteten Betrages aus dem Wert „Aktueller G/V“ in den Wert „Realisierter G/V“. Den Erfolg der Produktlösung kann man in diesen Fällen am besten im Wert „Gesamter G/V“ nachvollziehen.

Unterdepots ohne Bestand und gelöschte Unterdepots

In der Depotübersicht werden die Unterdepots angezeigt, die im ausgewählten Bewertungszeitraum mindestens einen Tag im Stammdepot (mit

oder ohne Bestand) geführt wurden. Somit können auch später noch die Ergebnisse von bereits abgelaufenen Produktlösungen, Garantie- oder Laufzeitfonds abgefragt werden. Bedingung ist allerdings, dass das Unterdepot nicht gelöscht wird.

Mittlerweile gelöschte Unterdepots werden grundsätzlich nicht angezeigt, sind aber noch zehn Tage nach dem Auflösungstag sichtbar.

Stornierte Umsätze/Korrekturbuchungen

Wurde ein Umsatz im Unterdepot storniert, fließt das Storno mit demselben Buchungs- und Preisdatum in den G/V ein. Somit wird die Ursprungsbuchung neutralisiert. In Ausnahmefällen kann ein Storno nicht mehr der Ursprungstransaktion zugeordnet werden (wenn zum Beispiel die ursprünglichen Fondsanteile bereits verkauft wurden). In diesen Fällen wird eine unabhängige Korrekturbuchung durchgeführt, die wie ein Kauf oder Verkauf in die G/V-Rechnung einfließt. Kor-



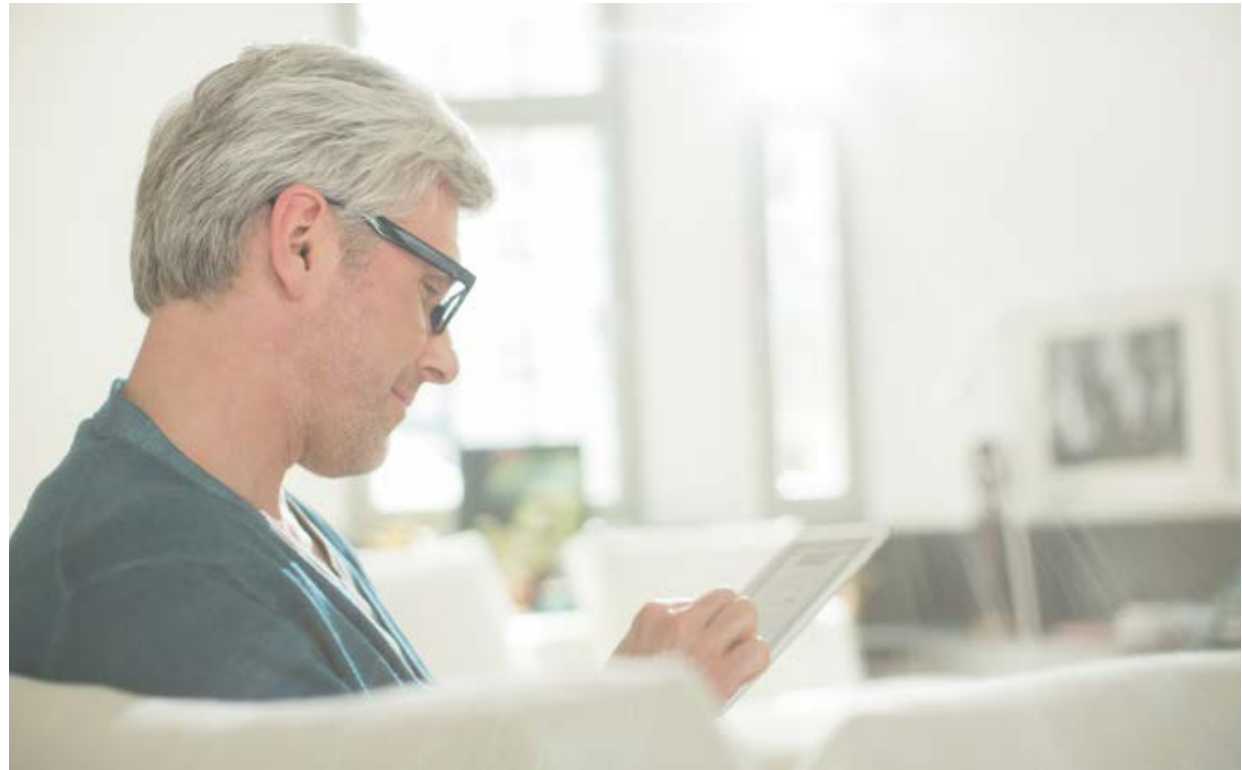
Besondere Transaktionen und ihre Wirkung auf die Gewinn/Verlust-Rechnung

rekturbuchungen wirken grundsätzlich wie eine Kauf- oder Verkaufsbuchung für den G/V.

Erweiterte Werte zu Gewinn/Verlust in UnionDepot

Viele Banken der genossenschaftlichen Finanz-Gruppe bieten Ihnen bereits UnionDepot im Online-Banking an. Mit UnionDepot im Online-Banking haben Sie Zugriff auf weitere Anzeigemöglichkeiten zur Gewinn/Verlust-Rechnung. Nutzen Sie noch kein UnionDepot im Online-Banking und sind Sie Kunde einer Genossenschaftsbank? Dann wenden Sie sich am besten an Ihren Berater.

Sind Sie noch kein Kunde einer Genossenschaftsbank? [Hier](#) finden Sie eine Genossenschaftsbank in Ihrer Nähe.





Rechtlicher Hinweis

Die Inhalte dieser Informationsunterlage stellen keine Handlungsempfehlung dar, sie ersetzen weder die individuelle Anlageberatung durch die Bank noch die individuelle, qualifizierte Steuerberatung. Dieses Dokument wurde von der Union Investment Privatfonds GmbH mit Sorgfalt entworfen und hergestellt, dennoch übernimmt Union Investment keine Gewähr für die Aktualität, Richtigkeit und Vollständigkeit.

Bildnachweis: Hoxton/Tom Merton/Getty Images (S. 1),
Konstantin Yuganov/fotolia (S. 4),
Tom Merton/Getty Images (S. 12).

Stand aller Informationen, Darstellungen und Erläuterungen:
13. Dezember 2017, soweit nicht anders angegeben.

Geld anlegen



klargemacht

Ihre Kontaktmöglichkeiten

Union Investment Privatfonds GmbH
Weißfrauenstraße 7
60311 Frankfurt am Main
Telefon 069 58998-6400
Telefax 069 58998-9000
www.union-investment.de